

OSTEOTOMIE

ZÁCHRANA KOLENA

www.ortopedickeoperace.cz



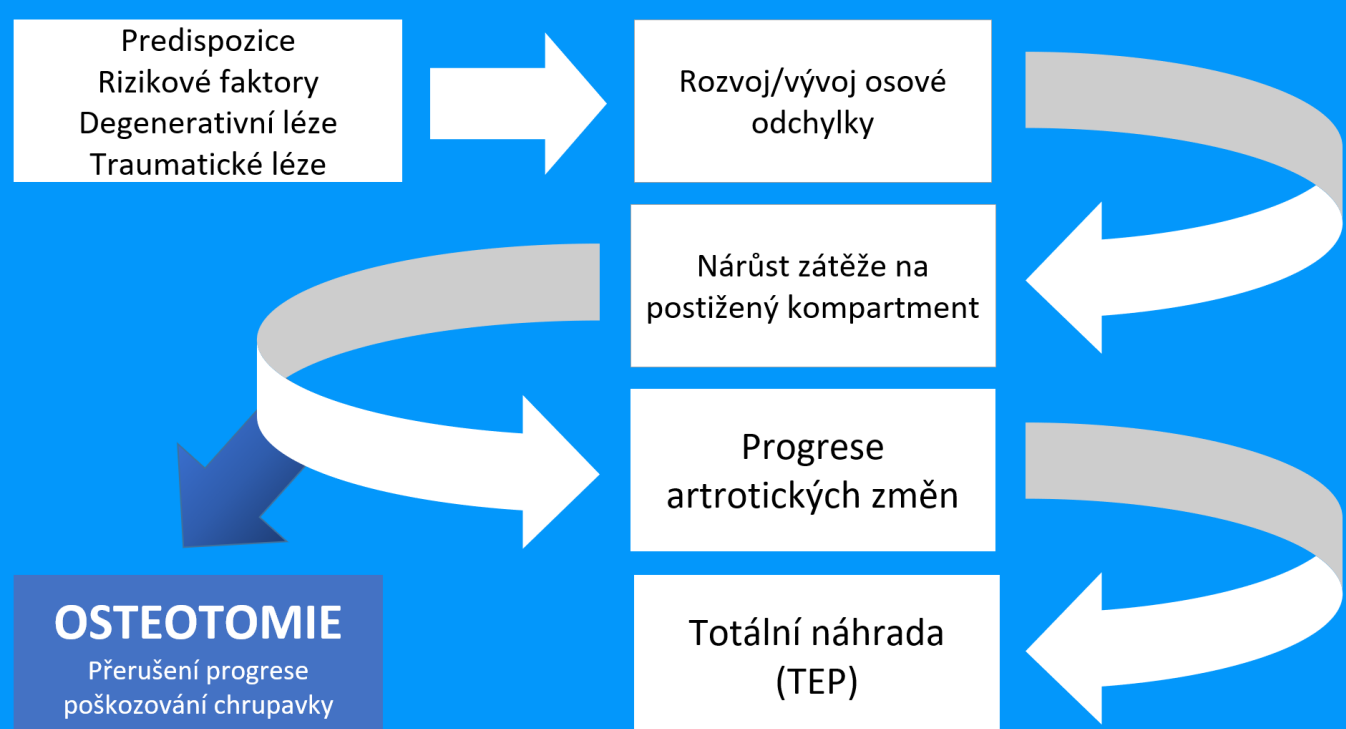
Osteotomie je operační metoda, při které korigujeme (rovnáme) osu končetiny s cílem zabránit nerovnoměrnému a často enormnímu přetěžování pouze určité části kolenního kloubu. Osteotomií korigujeme jak kolena do „O“, tak i kolena do „X“. Častěji se určitě setkáváme s „óčkama“, u kterých dochází k přetěžování zejména vnitřní strany kolena. Cílem osteotomie je, aby byla zátěž během chůze/běhu rozmístěna rovnoměrně mezi obě nosné části kolena tzn. na vnitřní i zevní stranu přibližně stejně.

PROČ JE DŮLEŽITÁ SPRÁVNÁ OSA KONČETINY?

Osa končetiny je zcela zásadní pro přenos sil v oblasti kolena a čím je vyšší stupeň osově odchyly, tím je zatížení větší a může vést velmi rychle k rozvoji nevratných změn na kloubní chrupavce (artrózy).



PRO KOHO JE VHODNÁ OSTEOTOMIE?



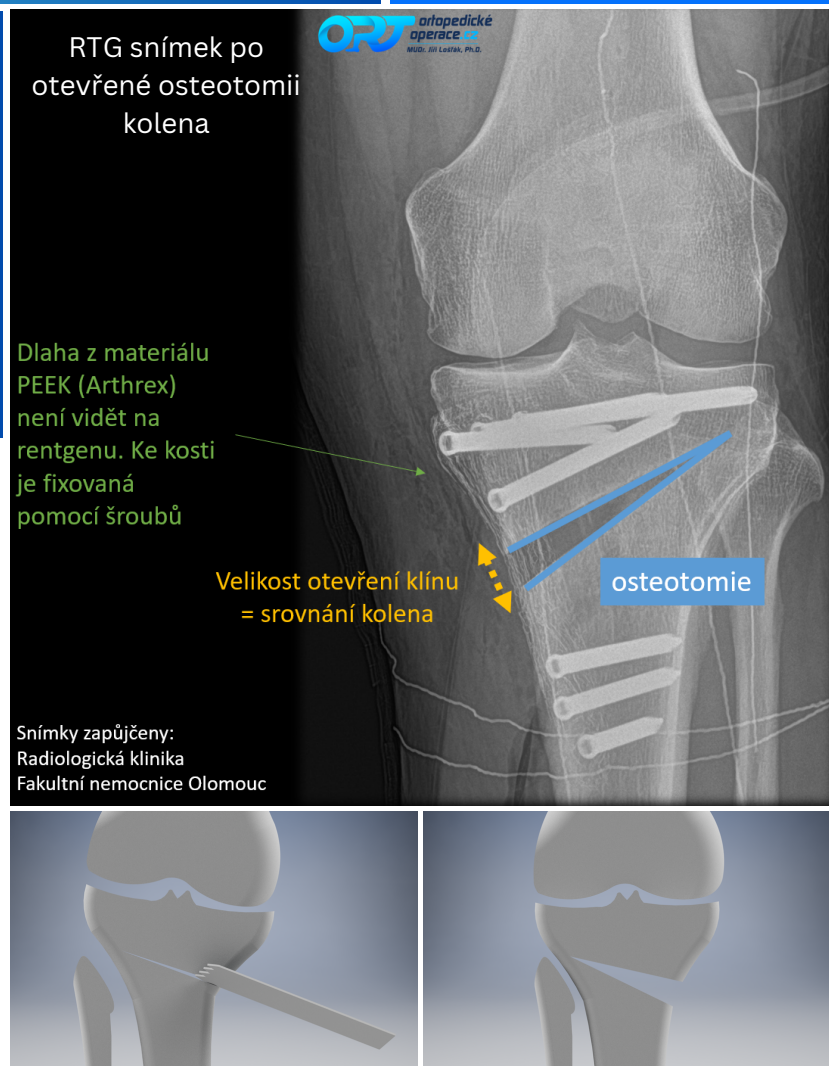
Pohybově aktivní člověk ve věku do 65 roků s osovou odchylokou do „O“ nebo do „X“ a s artrózou kolena do II.-III. stupně podle RTG. Ohyb kolena nad 100 stupňů. BMI méně než 30 (kg/m²). Nekuřák.

JAKÉ JSOU VÝHODY OSTEOTOMIE?

Nespornou výhodou osteotomie je zachování vlastního kloubu, což umožní návrat zpět do aktivního života bez zvláštních omezení. Úpravou osově odchyly přerušíme opakovaný cyklus, který vede s přetěžování již poškozeného kompartmentu a progresi artrózy. Úleva od bolesti a prodloužení života artrotického kolena. Osteotomie může oddálit endoprotézu i o více než 10-15 roků. V řadě případů je osteotomie i definitivní výkon!

JAK SE OSTEOTOMIE PROVÁDÍ?

Existují celkem dva typy osteotomií - otevřená a zavřená. Při otevřené (viz fotky) se otevírá klín (openwedge) a u zavřené se klín vytíná. Osteotomie se provádí v místě deformity kosti, u kolena do "O" nejčastěji holenní kost.



Více informací o osteotomii včetně videodokumentů najdete na www.ortopedickeoperace.cz

